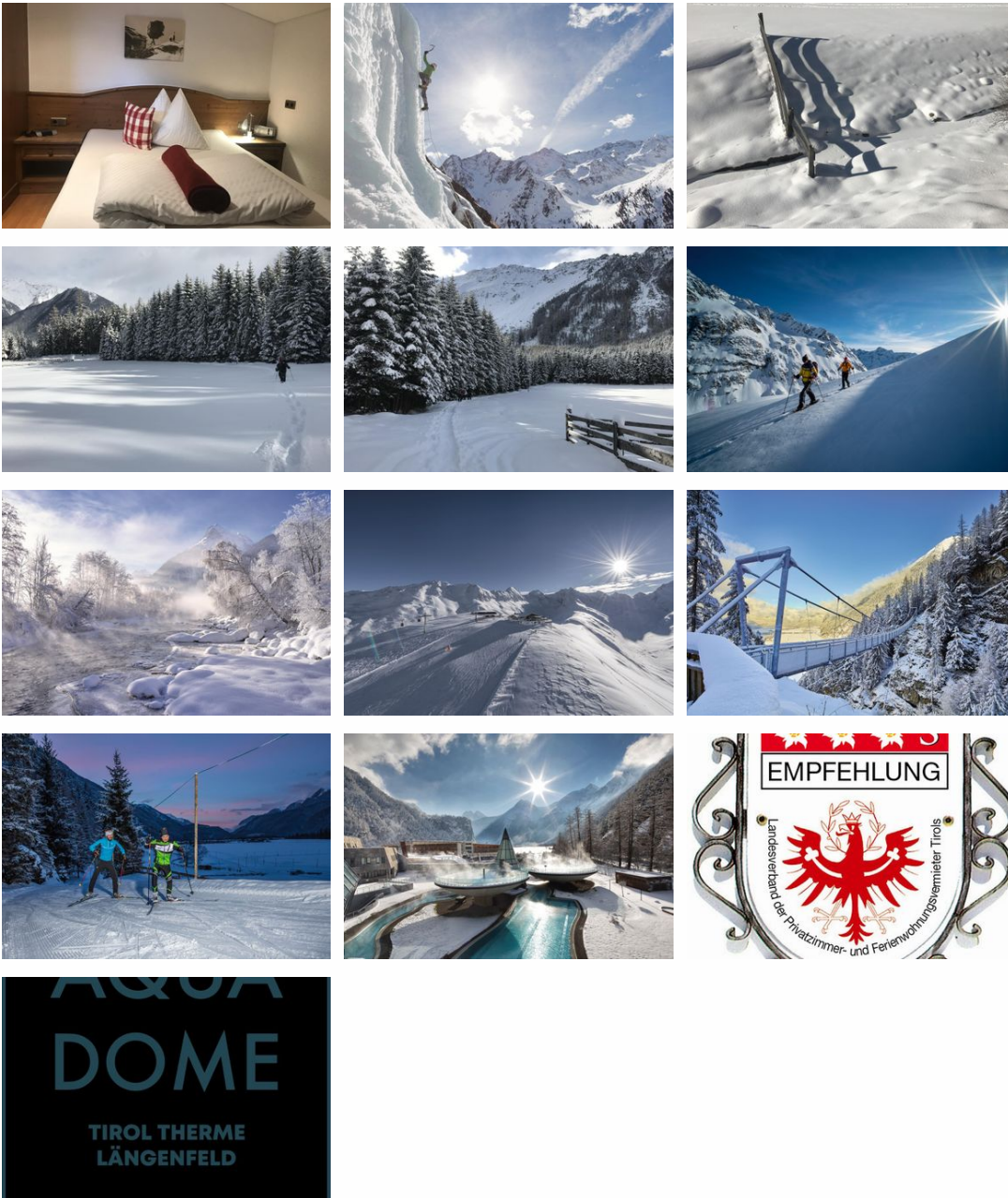


Martinshof

Ferienwohnung

Längenfeld

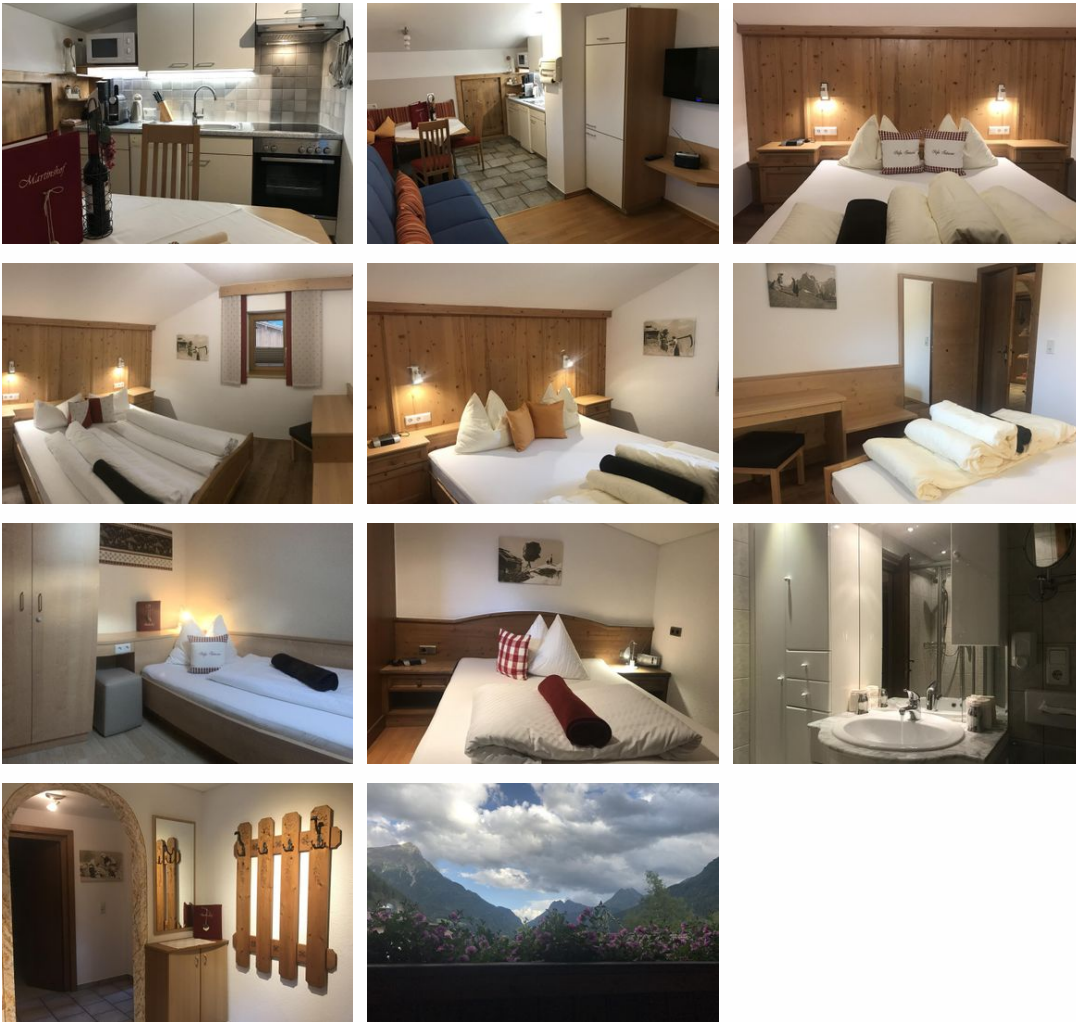




Beschreibung

Nicht zu Hause und trotzdem daheim. Herzlich willkommen am Martinshof, unserem mit 3S Edelweiß ausgezeichneten Bauernhof, in sonniger und ruhiger Lage, ca.2 km vor Längenfeld im Weiler Dorf gelegen. Im Winter erwartet Sie unser 40 km Loipennetz, die herrlichen Winterwanderwege, Schneeschuhwanderungen und Rodelhänge. Genießen Sie beim Skifahren die Top-Skigebiete von Sölden, Hoch- und Obergurgl und danach gehts zum Erholen in den AQUA DOME - die Tirol Therme Längenfeld (nur 2,9 km entfernt und mit ermäßigtem Eintritt).

Appartement Pia



Unser Appartement PIA mit ca. 60 m² und eigenem Eingang verfügt über: Vorraum mit Garderobe; 1 Doppelzimmer; 1 Einbettzimmer (1,40 m Breite); direkt gegenüber der Wohnung, befindet sich ein zusätzliches Einbettzimmer (für die 4. Person); 1 Badezimmer mit Dusche, Kosmetikspiegel, Föhn und Toilettartikel; 1 separates WC. Die Wohnküche ist mit Geschirrspüler, Kühlschrank und Gefrierfach, Backofen, Nespresso Kaffeemaschine, Mikrowelle, Toaster uvm. sowie einer gemütlichen Essecke und Couch zum Fernsehen (Flat-SAT-TV) eingerichtet. Das Appartement verfügt über einen Südbalkon - genießen Sie einen herrlichen Ausblick auf die umliegende Bergwelt.

Ausstattung Zimmer

Größe: 60 qm
 Belegung max.: 4
 Anzahl Schlafzimmer: 3
 WLAN: ja
 TV: ja
 Nichtraucher: ja

Hinweise zu Haustieren

Haustiere nicht erlaubt

Allgemein: Balkon, Doppelbett, Einzelbett, Nichtraucher, Nichtraucherhaus, Schreibtisch, Skiraum, wanderfreundlich

Außenanlage: Parkplatz

Freizeit: Tischtennis

Küche: Backofen, Gefriermöglichkeit, Kühlschrank, Mikrowelle, separate Küche, Spülmaschine

Sanitär: Dusche, Haartrockner, WC-Toilette

Service: Bettwäsche, Brötchenservice, Brötchenservice, Handtücher, Internet im öff. Bereich, Safe, Safe, Tiere nicht erlaubt

Technik: WLAN, Kabel/Sat, TV

Allgemeine Lageinformationen



Objekt ID: 14-1b9f1f37-e3c2-40ba-9d03-409d1a5de9f0