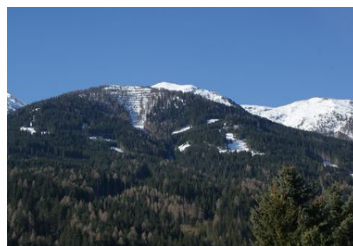


# Haus Leiter

Ferienzimmer/Privatzimmer - Pension

Sillian

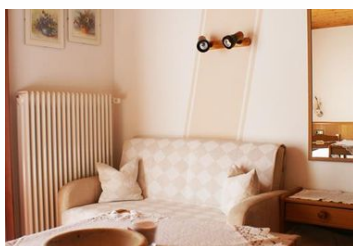


## Beschreibung

\* Gemütlich \* Komfortabel \* Familiär Entspannen Sie sich in unseren gemütlichen, bestens ausgestatteten Komfortzimmern in ruhiger, zentraler Ortslage. Willkommen in unserem Hause!

Sprachen: englisch, deutsch, italienisch

## Doppelzimmer mit Dusche, WC





\* Gemütlich \* Komfortabel \* Familiär Entspannen Sie sich in unseren gemütlichen, bestens ausgestatteten Komfortzimmern in ruhiger, zentraler Ortslage. Willkommen in unserem Hause!

## Ausstattung Zimmer

Größe: 30 qm

Belegung max.: 3

Anzahl Schlafzimmer: 1

WLAN: ja

TV: ja

Nichtraucher: ja

### Hinweise zu Haustieren

Haustiere nicht erlaubt

**Allgemein:** Balkon, familienfreundlich, Nichtraucher, Nichtraucherhaus, Schlafsofa, Skiraum

**Außenanlage:** Fahrradunterstellmöglichkeit, Garten zur Nutzung, Parkplatz

**Essen & Trinken:** Frühstück möglich

**Freizeit:** Sauna, Transferservice

**Küche:** Kühlschrank

**Sanitär:** Dusche/WC, Haartrockner

**Service:** Frühstücksservice, Handtücher, Internet im öff. Bereich, Safe, Safe, Tiere nicht erlaubt, Transferservice

**Technik:** WLAN, Kabel/Sat, TV, Wecker

## Einzelzimmer mit Dusche



\* Gemütlich \* Komfortabel \* Familiär Entspannen Sie sich in unseren gemütlichen, bestens ausgestatteten Komfortzimmern in ruhiger, zentraler Ortslage. Willkommen in unserem Hause!

## Ausstattung Zimmer

Belegung max.: 1

Anzahl Schlafzimmer: 1

WLAN: ja

TV: ja

Nichtraucher: ja

### Hinweise zu Haustieren

Haustiere nicht erlaubt

**Allgemein:** Einzelbett, familienfreundlich, Heizung, Nichtraucher, Nichtraucherhaus, Skiraum

**Außenanlage:** Fahrradunterstellmöglichkeit, Garten zur Nutzung, Parkplatz

**Essen & Trinken:** Frühstück möglich

**Freizeit:** Sauna, Transferservice

**Küche:** Kühlschrank

**Sanitär:** Dusche, Haartrockner, WC-Toilette

**Service:** Frühstücksservice, Internet im öff. Bereich, Safe, Tiere nicht erlaubt, Transferservice

**Technik:** WLAN, Kabel/Sat, TV, Wecker

## Allgemeine Lageinformationen



## Entfernungen

Bahnhof: 30 km

Flughafen: 130 km

Golfplatz: 35 km

Objekt ID: 169-c454a22e-7fdb-483b-ae6b-73483d2a3508